



PRODUKTBeskrivning

WT BREAK är ett självtätande, hydrauliskt tätat delningselement som är utformat för att dela upp vertikala konstruktioner i armerad betong.

Den består av två lådelement som är sammanfogade genom en specifik inskjuten hydroexpansiv packning.

Dess användning förhindrar bildning av spontana sprickor, potentiellt vattenintrång, på grund av hydraulisk krympning och/eller differentialbelastning; den reglerar deras uppkomst endast i enlighet med dem och förseglar dem självständigt vid närvaro av vatten.



ANVÄNDNINGsområde

För vattentät uppdelning av murverk av armerad betong, utförs kontinuerligt genom följande:

- Murverk mot marken i allmänhet
- Bassänger
- Reningsverk
- Stödmurar o.s.v.

FÖRDELAR

- Möjliggör kontinuitet med vattenstoppet som placeras i plattans/väggens fog
- Perfekt vätsketätning
- Maximal kontroll av plötsliga krympningsfenomen av armerad betong
- Möjlighet att utföra betonggjutningar kontinuerligt utan arbetsfogar
- Medger passage av armeringsstänger utan avbrott
- Betydande besparingar i tid och pengar
- Snabb och enkel installation, inga förberedelser krävs
- Hög mekanisk hållfasthet lämplig för spänningar i betonggjutningar

BEREDNING OCH IDRIFTSÄTTNING

Den rektangulära profilen WT BREAK är utformad för att användas i kombination med stålstänger \varnothing 12 eller \varnothing 14, som måste placeras i speciella spår.

När den väl har installerats garanterar den stabiliteten och korrekt placering av profilen i den punkt som är avsedd för uppdelningen av de vertikala gjutningarna.

Hur den verkar

De rektangulära elementen har funktion att skapa områden med "reducerat tvärsnitt" i betonggjutningen, där spänningarna släpps ut till följd av krympningen.

Detta kommer endast att resultera i sprickbildning vid WT BREAK, vilket av denna anledning kan betraktas som en "strukturell säkring".



Vid vattenpassage självtätas sprickorna, som har skapats på ett nästan rätlinjigt sätt, genom spontan expansion av den hydroexpansiva packning som finns bland plastprofilerna.

Applicering

WT BREAK ska placeras vid fogens förutbestämda punkt, för att markera det rektangulära elementets ändlägen, i förhållande till blockeringskanalerna.

Borra sedan hål (ø 12-14 mm, minsta djup 8 cm) med en borr vid de tidigare markerade punkterna och sätt sedan i dessa in armeringsjärnen (ø 12 ÷ 14 mm), med en större längd än murverkets höjd, som har funktionen att styra delningselementen.

Delningselementen måste sedan bindas med järntråd till de tidigare lagda armeringsjärnen och till murverksarmeringen med hjälp av hålen på lådornas sidor.

Vid anslutning med waterstop WT COSTRUCTION (eller andra hydroexpansiva tätningar), i överensstämmelse med arbetsfogen mellan basen på den armerade betongväggen och fundamentet, fortsätt först med att lägga WT BREAK och sedan med WT COSTRUCTION-profilerna och anslut dem med hydroexpansiv fogmassa AKTI-VO 201 (se relaterade tekniska datablad).

OBS: Gjutningarna måste utföras kontinuerligt och regelbundet på båda sidor av WT BREAK.

Positioneringsavstånd

Empirisk regel för beräkning av WT BREAK-positionering

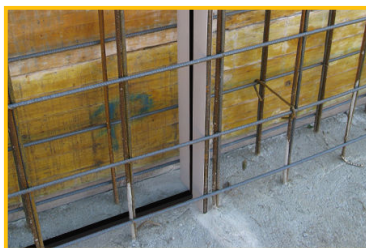
$$l = H/2s$$

var:

l = WT BREAK-axelavstånd uttryckt i meter

H = murverkets höjd uttryckt i meter

s = murens tjocklek uttryckt i meter



Referenser finns på www.volteco.com

FÖRPACKNING OCH LAGRING

WT BREAK är förpackad i lådor som innehåller 10 stänger på 1 m och kan lagras på obestämd tid om de förvaras på en skyddad plats.

VARNINGAR - VIKTIGA ANMÄRKNINGAR

Manipulera inte med WT BREAK-rektangeln eftersom detta kommer att försämra dess funktionalitet. Anslut alltid WT BREAK med de hydroexpansiva vattenstoppen på de horisontala arbetsfogarna. Den rektangulära WT BREAK-profilen får inte stödjas av fästen eller element som kan påverka den hydroexpansiva tätningsfunktionen: armeringsjärn, band eller mellanlägg placerade intill eller i närheten vattenstoppet som sitter inuti profilen.

FYSISKA OCH TEKNISKA EGENSKAPER

Specifikationer	Värden
Tjocklek	20 mm
Bredd	175 mm
Längd	1.000 mm

SÄKERHET

Se det relevanta säkerhetsdatabladet.

COPYRIGHT

© Copyright Volteco S.p.A. - Alla rättigheter förbehålls. Volteco S.p.A. har den exklusiva äganderätten till all information, bilder och texter i detta dokument. De kan ändras när som helst utan föregående meddelande. De senaste uppdateringarna av detta dokument och andra dokument (specifikationer, broschyrer, övrigt) finns på www.volteco.com. Vid översättning kan texten innehålla tekniska och språkliga brister.



WT BREAK



JURIDISKA ANMÄRKNINGAR

Information till köparen/installatören:

Föreliggande dokument som tillhandahållits av Volteco S.p.A. utgör enbart ett vägledande stöd för köparen/betonggjutaren.

En fördjupade analys av det enskilda operativa förfarandet anses inte nödvändig, för vilket Volteco S.p.A. i vilket fall som helst förblir ansvarsfri.

Det varken ändrar eller förlänger Volteco SpA:s skyldigheter

Öppen för variationer som betonggjutaren måste uppdatera sig om före varje applikation genom att konsultera webbplatsen på www.volteco.com.

Ovanstående förtydliganden sträcker sig till försäljningsnätverkets tekniska/kommersiella information före efter försäljning.